

GESTIÓN AMBIENTAL DE LOS EQUIPOS DE BOMBEO Y SUS ACCESORIOS AL FINALIZAR SU VIDA ÚTIL

1. INTRODUCCIÓN

Uno de los pilares básicos del Sistema de Gestión Ambiental de **APLICACIONES DE BOMBEO INDUSTRIAL, S.L.** es garantizar el “**Desarrollo Sostenible**”, esto es, satisfacer las necesidades del presente sin poner en riesgo la capacidad de satisfacer las necesidades de las generaciones futuras.

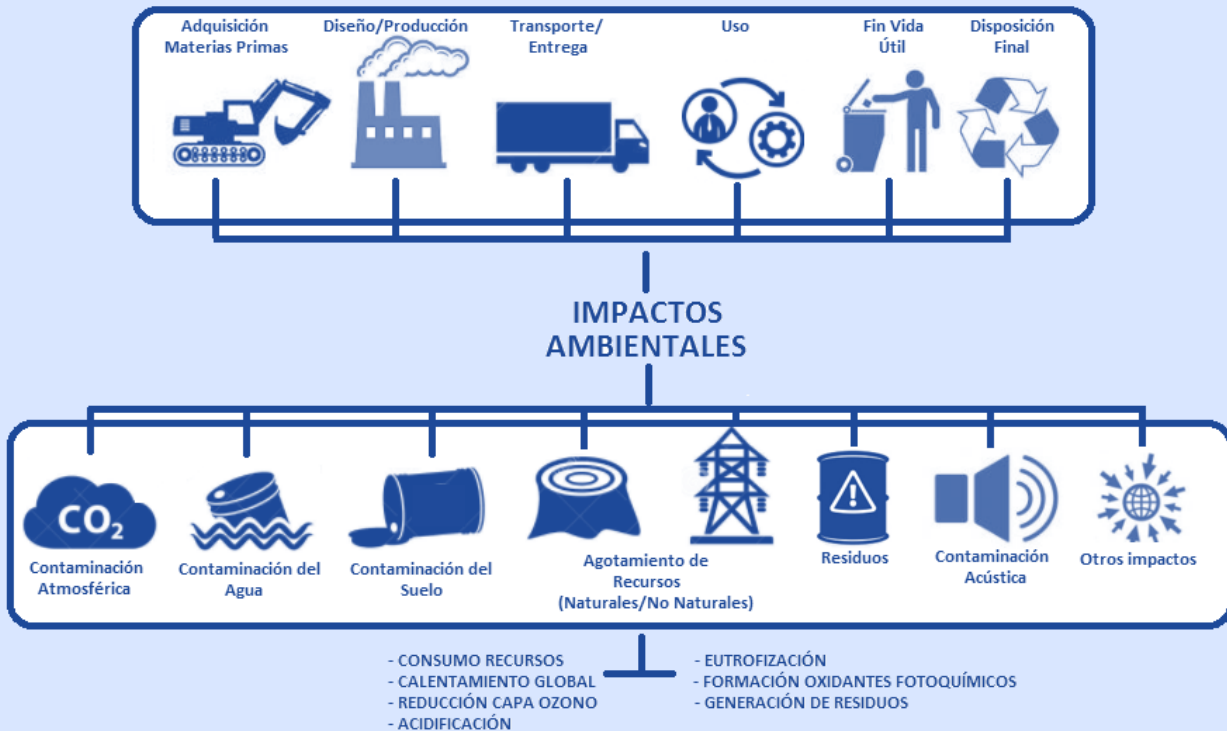
A fin de garantizar el desarrollo sostenible y proteger el medio ambiente y responder a las condiciones ambientales cambiantes se desarrolla continuamente nueva legislación, cada vez más estricta, con el objetivo de contribuir al pilar ambiental de la sostenibilidad.

En coherencia con la perspectiva del “**Ciclo de Vida**” hemos elaborado el presente documento con el propósito de suministrar información, a modo no exhaustivo, a nuestros Clientes acerca de cómo gestionar los residuos asociados a los productos de **APLICACIONES DE BOMBEO INDUSTRIAL, S.L.** finalizada su vida útil.



2. CICLO DE VIDA

El “**Ciclo de Vida**” se define como las etapas consecutivas e interrelacionadas de un sistema de producto (o servicio) desde la adquisición de materia prima o su generación a partir de recursos naturales hasta la disposición final [Fuente: UNE-EN ISO 14001:2015].



GESTIÓN AMBIENTAL DE LOS EQUIPOS DE BOMBEO Y SUS ACCESORIOS AL FINALIZAR SU VIDA ÚTIL

3. DEFINICIÓN DE RESIDUO

La normativa vigente define a un residuo como **“Cualquier sustancia u objeto del cual su poseedor se desprenda o tenga la intención o la obligación de desprenderse”**. La Directiva 2008/98/CE del Parlamento Europeo y del Consejo, así como la Ley 22/2011 sobre los residuos reseñan la siguiente jerarquía de residuos:



La **“Prevención”** es la medida que debe adoptarse antes de que una sustancia u objeto se haya convertido en residuo al objeto de reducir, por ejemplo:

- La cantidad de residuo o el alargamiento de la vida útil de los productos;
- Los impactos adversos sobre el medio ambiente y la salud humana derivados de la generación de residuos;
- El contenido de sustancias nocivas en materiales y productos.

La **“Reutilización”** es cualquier operación mediante la cual productos o componentes que no sean residuos se utilizan de nuevo con la misma finalidad para la cual fueron concebidas.

El **“Reciclado”** es toda operación de valorización mediante la cual los materiales de residuos son transformados de nuevo en productos, materiales o sustancias, tanto si es con la finalidad original como con cualquier otra finalidad. Incluye la transformación del material orgánico, pero no la valorización energética ni la transformación en materiales que se vayan a usar como combustibles o para operaciones de relleno.

La **“Valorización”** consiste en cualquier operación cuyo resultado principal sea que el residuo sirva a una finalidad útil al sustituir a otros materiales que de otro modo se habrían utilizado para cumplir una función particular, o que el residuo sea preparado para cumplir esa función, en la instalación o en la economía en general.

La **“Eliminación”** es aquella operación a la que se somete un residuo cuando no puede ser tratado, reutilizado, reciclado o sometido a valorización.

4. ¿CÓMO GESTIONAR LOS EQUIPOS DE BOMBEO Y SUS ACCESORIOS?

Los equipos de bombeo deben ser sometidos a los cuidados, el mantenimiento e inspecciones y pruebas indicadas en el manual de instrucciones de cada equipo suministrado por el fabricante, así como en las disposiciones aplicables de las leyes y reglamentaciones locales, regionales, nacionales e internacionales. De esta manera, se pretende, por una parte, asegurar el óptimo funcionamiento del equipo bajo condiciones que garanticen la seguridad y salud del personal encargado de su manejo; a la par que, se busca la prolongación de la vida útil del equipo. Durante el uso de un equipo deberán emplearse, únicamente, las cantidades de productos necesarios para su funcionamiento correcto, así como efectuar el cambio de piezas-repuestos, por ejemplo, cuando corresponda evitando, así, la generación de residuos innecesarios.

Finalizada la vida útil del equipo se podría someter a desmantelamiento, si procede, para la reutilización interna de componentes aprovechándolos para su uso en otros equipos de la misma naturaleza y modelo siempre y cuando dichos componentes cumplan las especificaciones descritas en el manual del equipo suministrado por el fabricante, se hallen en perfecto estado de conservación y cumplan la normativa en materia de seguridad. Cuando dicha operación no sea factible el residuo generado deberá ser entregado a **un gestor debidamente autorizado** (persona o entidad registrada mediante autorización o comunicación que realice cualquiera de las operaciones que componen la gestión de los residuos: recogida, transporte y tratamiento, incluida la vigilancia de dichas operaciones, así como el mantenimiento posterior al cierre de los vertederos).

El tratamiento a que podrán ser sometidos posteriormente los residuos puede ser el reciclado de forma que los materiales/componentes sean transformados en otros, por ejemplo, los residuos de chatarra. Asimismo, se podrán aplicar, también, operaciones de valorización en los residuos generados (valorización de restos de aceite usado, entre otros). Aquellos residuos que no puedan ser sometidos a las operaciones descritas en los párrafos precedentes serán sometidos a procesos de eliminación (depósito del residuo en vertedero controlado, por ejemplo).

GESTIÓN AMBIENTAL DE LOS EQUIPOS DE BOMBEO Y SUS ACCESORIOS AL FINALIZAR SU VIDA ÚTIL

Seguidamente se relacionan los residuos que pudieren generar nuestros equipos finalizada su vida útil, incluyéndose, sus accesorios:

EQUIPO	RESIDUO GENERADO ⁽¹⁾	GESTIÓN DEL RESIDUO
BOMBAS Y SUS ACCESORIOS	Chatarra	Entrega a Gestor Autorizado
	Cables/Componentes Eléctricos/Electrónicos	Entrega a Gestor Autorizado
	Material Aislante	Entrega a Gestor Autorizado
	Plástico	Entrega a Gestor Autorizado
	Gomas / Mangueras no Contaminadas	Entrega a Gestor Autorizado
	Restos de Combustible	Entrega a Gestor Autorizado
	Restos de Aceite Usado	Entrega a Gestor Autorizado
	Filtros Usados	Entrega a Gestor Autorizado
	Materiales Contaminados	Entrega a Gestor Autorizado
	Baterías de Plomo	Entrega a Gestor Autorizado
	Líquido Refrigerante	Entrega a Gestor Autorizado

EQUIPO	RESIDUO GENERADO ⁽¹⁾	GESTIÓN DEL RESIDUO
HIDROLIMPIADORAS Y SUS ACCESORIOS	Chatarra	Entrega a Gestor Autorizado
	Cables/Componentes Eléctricos/Electrónicos	Entrega a Gestor Autorizado
	Plástico	Entrega a Gestor Autorizado
	Gomas / Mangueras no Contaminadas	Entrega a Gestor Autorizado
	Restos de Combustible	Entrega a Gestor Autorizado
	Restos de Aceite Usado	Entrega a Gestor Autorizado
	Filtros Usados	Entrega a Gestor Autorizado
	Materiales Contaminados	Entrega a Gestor Autorizado
	Baterías de Plomo	Entrega a Gestor Autorizado
	Líquido Refrigerante	Entrega a Gestor Autorizado
	Neumáticos Usados	Entrega a Gestor Autorizado

EQUIPO	RESIDUO GENERADO ⁽¹⁾	GESTIÓN DEL RESIDUO
DEPÓSITOS DE COMBUSTIBLE Y SUS ACCESORIOS	Chatarra	Entrega a Gestor Autorizado
	Cables/Componentes Eléctricos/Electrónicos	Entrega a Gestor Autorizado
	Plástico	Entrega a Gestor Autorizado
	Gomas / Mangueras no Contaminadas	Entrega a Gestor Autorizado
	Restos de Combustible	Entrega a Gestor Autorizado
	Materiales Contaminados	Entrega a Gestor Autorizado
	Restos de madera	Entrega a Gestor Autorizado

(1) Se tendrá en consideración el modelo del equipo

5. DIRECTRICES PARA UN CORRECTO DESEMPEÑO AMBIENTAL

- Respetar, en todo momento, la legislación ambiental que le sea aplicable;
- Hallarse al día en cualquier tipo de licencia y/o autorización necesaria para su actividad;
- Realizar un uso racional de los recursos naturales y materias primas, según proceda, y, siempre que sea factible, emplear materias primas procedentes de fuentes sostenibles;
- Emplear, en la medida de lo posible, y según proceda, productos/materiales/embalajes ecológicos/biodegradables/con baja carga contaminante y tratarlos adecuadamente al finalizar su vida útil;
- Disponer de los medios adecuados para gestionar todos los residuos que pudiera generar como consecuencia de su trabajo (residuos peligrosos y no peligrosos);
- Realizar una correcta gestión de residuos líquidos y vertidos generados sin que en ningún caso representen problemas para su tratamiento;
- Aplicar, en la medida de lo posible, las mejores tecnologías disponibles de su sector y utilizar, siempre que sea posible, durante su desempeño la jerarquía: **Prevención – Reutilización – Reciclaje – Valorización – Eliminación**;
- Gestionar correctamente las emisiones atmosféricas, acústicas, generación de olores, humos y otros impactos ambientales, según corresponda. Se deberán adoptar las medidas preventivas y de minimización correspondientes, según provenga;
- Disponer de los medios humanos adecuados para el correcto desempeño de su actividad. El personal deberá recibir la formación e información necesarias para asegurar una correcta realización del trabajo bajo el enfoque de la prevención de la contaminación y la seguridad y salud;
- Contactar con **APLICACIONES DE BOMBEO INDUSTRIAL, S.L.** para la aclaración de cualquier duda que se le plantee sobre los equipos de bombeo industrial y sus accesorios.



**Departamento de Calidad, Medioambiente y Seguridad y Salud en el Trabajo
APLICACIONES DE BOMBEO INDUSTRIAL, S.L.**